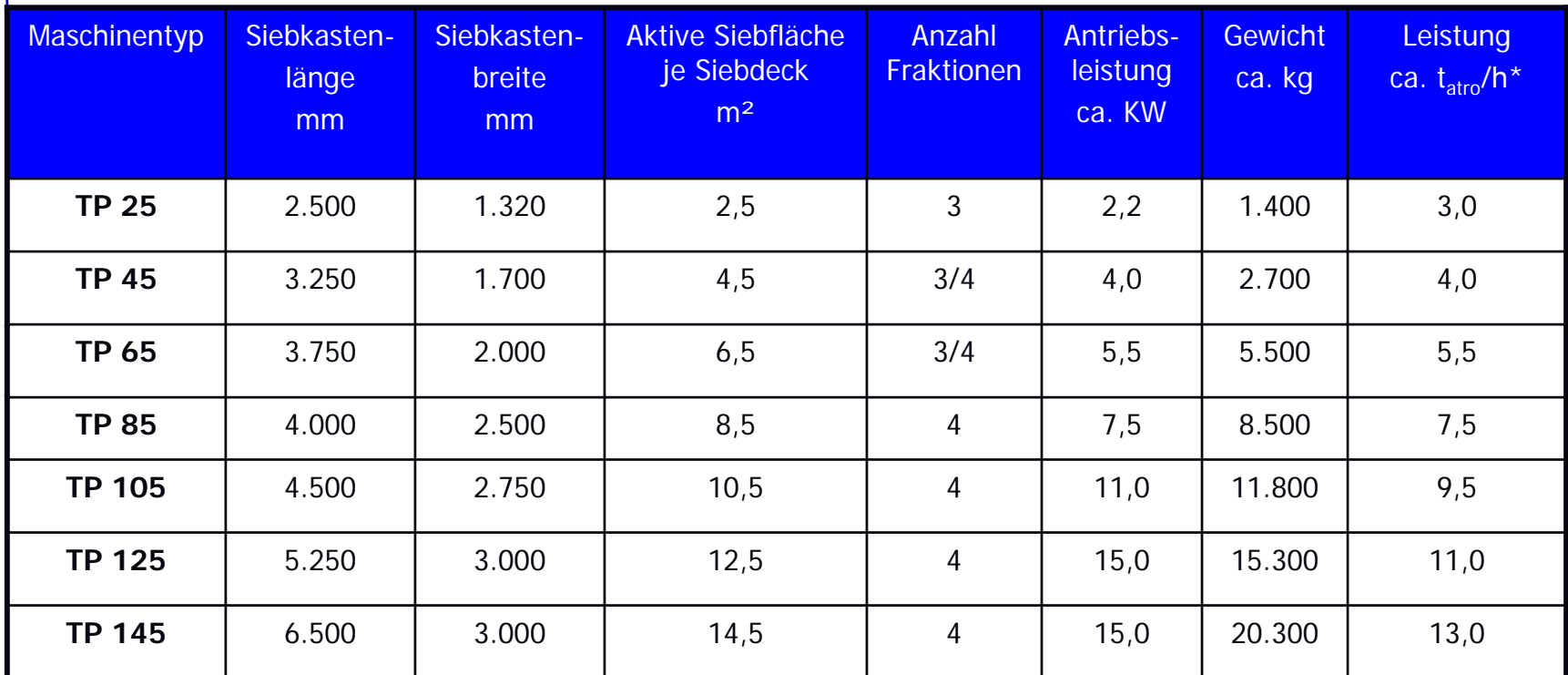


Plansichter



Plansichter – Maschinenvarianten



Maschinentyp	Siebkastenlänge mm	Siebkastenbreite mm	Aktive Siebfläche je Siebdeck m ²	Anzahl Fraktionen	Antriebsleistung ca. KW	Gewicht ca. kg	Leistung ca. t _{atro} /h*
TP 25	2.500	1.320	2,5	3	2,2	1.400	3,0
TP 45	3.250	1.700	4,5	3/4	4,0	2.700	4,0
TP 65	3.750	2.000	6,5	3/4	5,5	5.500	5,5
TP 85	4.000	2.500	8,5	4	7,5	8.500	7,5
TP 105	4.500	2.750	10,5	4	11,0	11.800	9,5
TP 125	5.250	3.000	12,5	4	15,0	15.300	11,0
TP 145	6.500	3.000	14,5	4	15,0	20.300	13,0

* in Abhängigkeit vom Schüttgewicht

Plansichter – Aufgabematerial



Hackschnitzel



Sägemehl



Späne



Strands



Torf



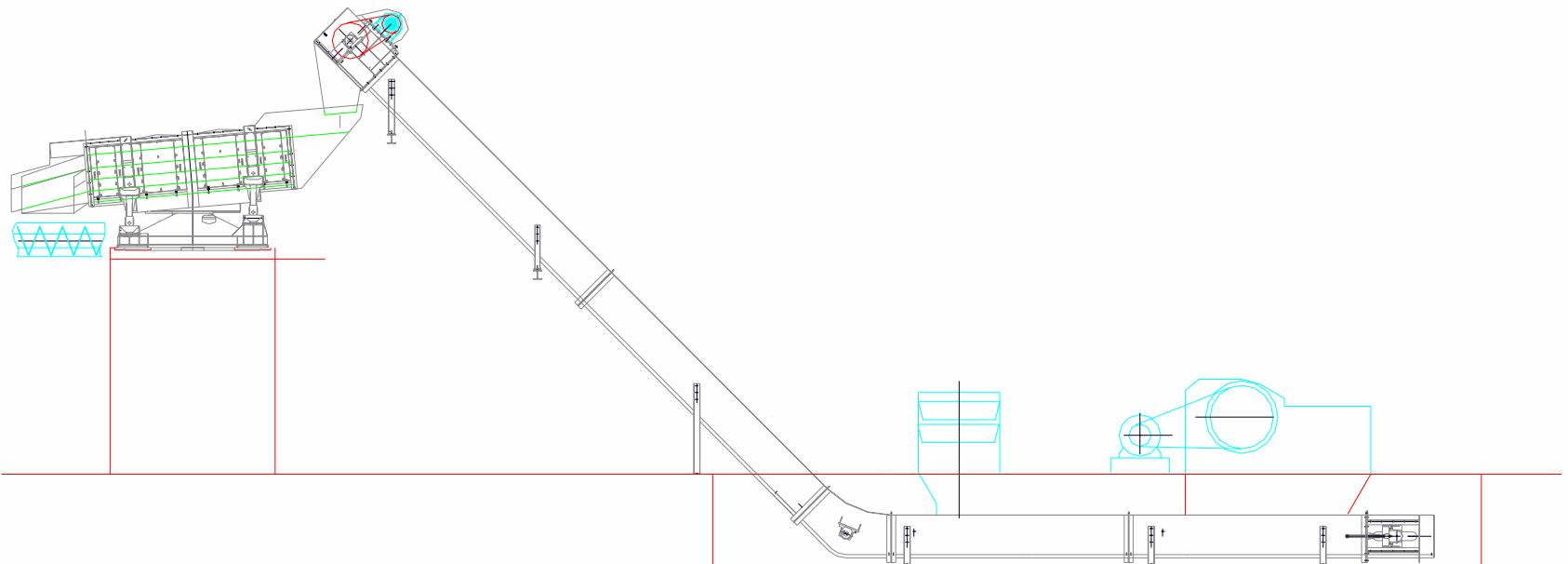
Rinde



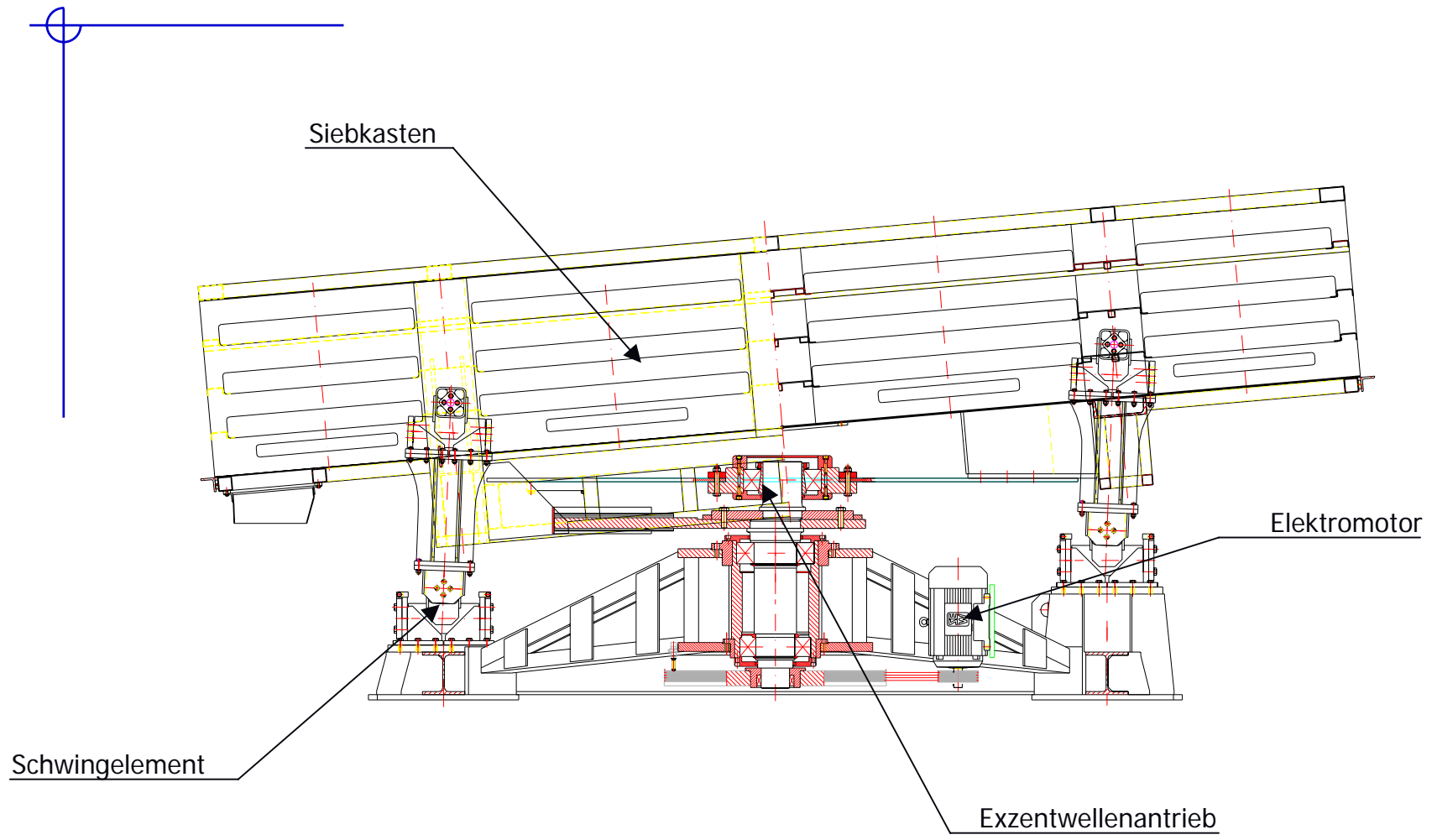
Kompost



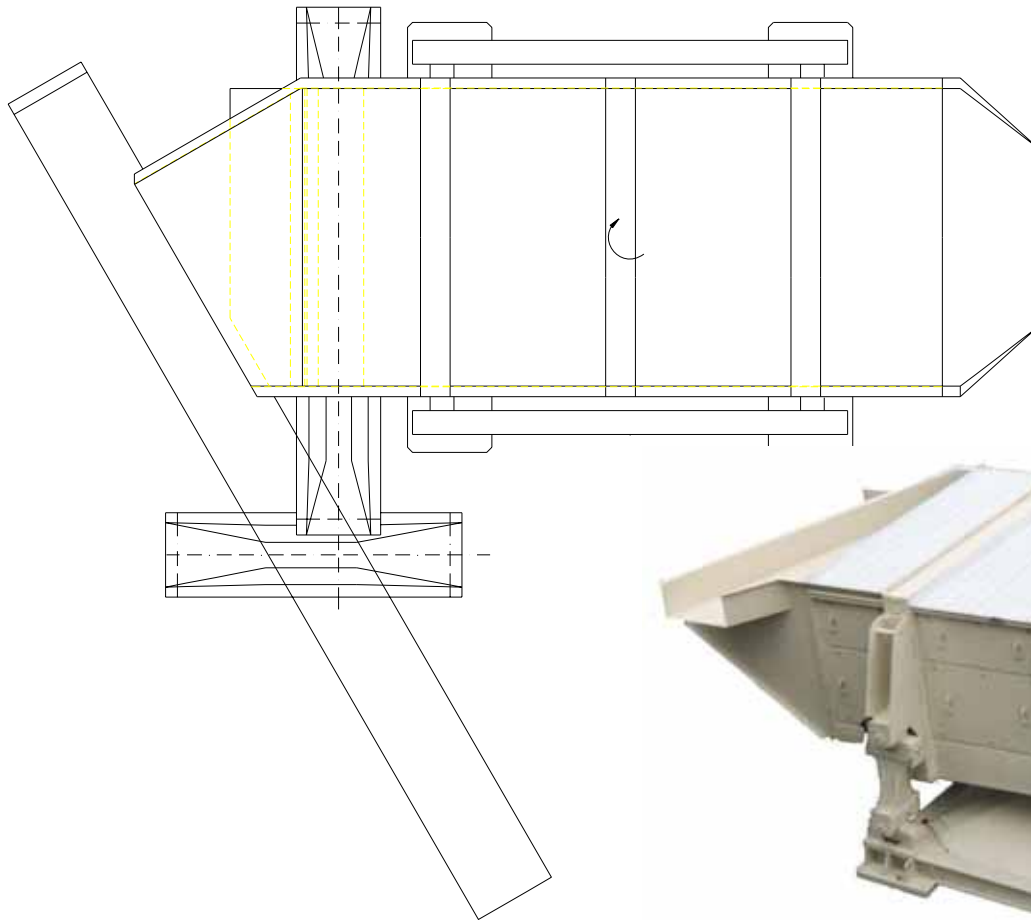
Plansichter – Möglicher Aufstellungsplan



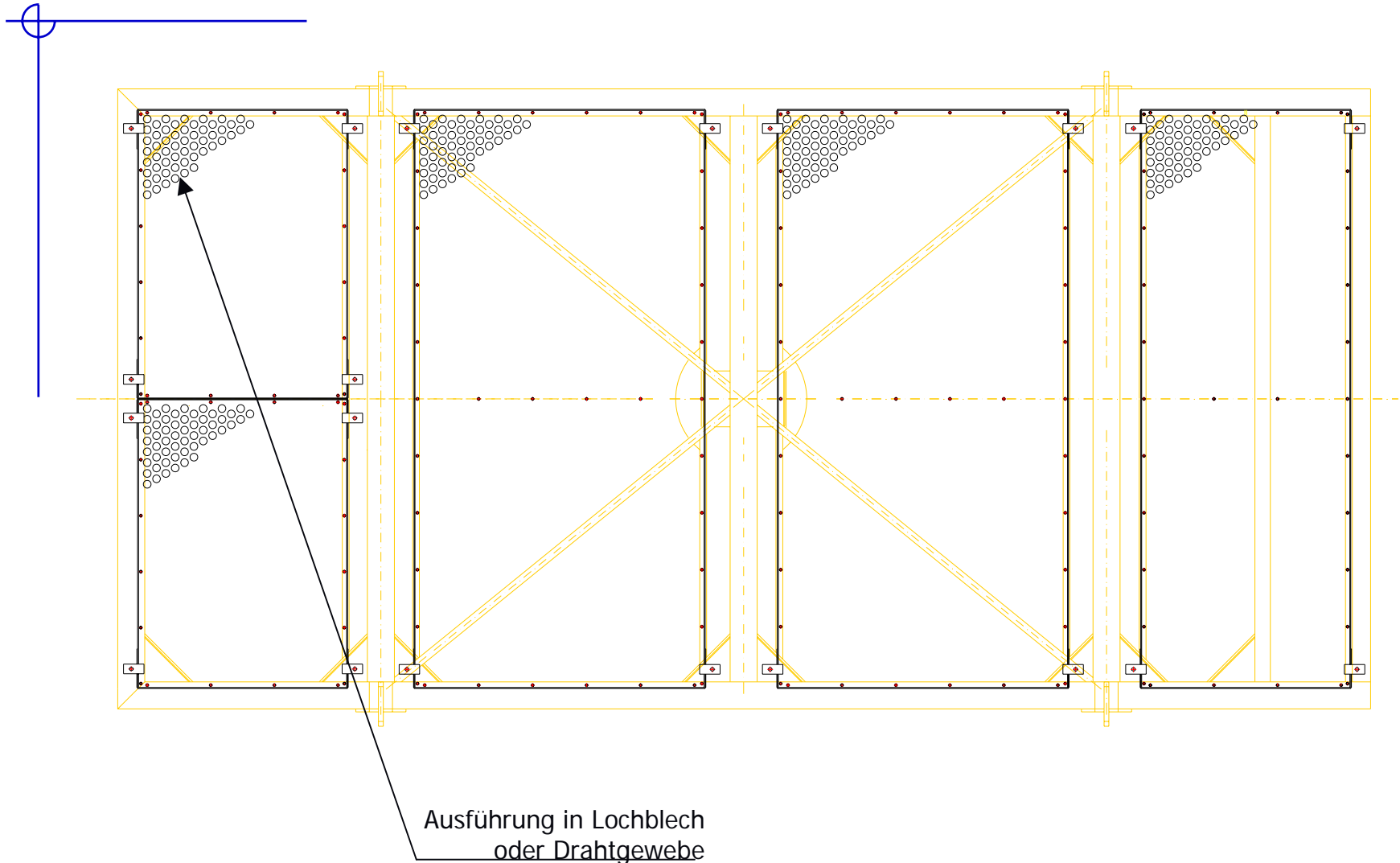
Plansichter – Vorderansicht



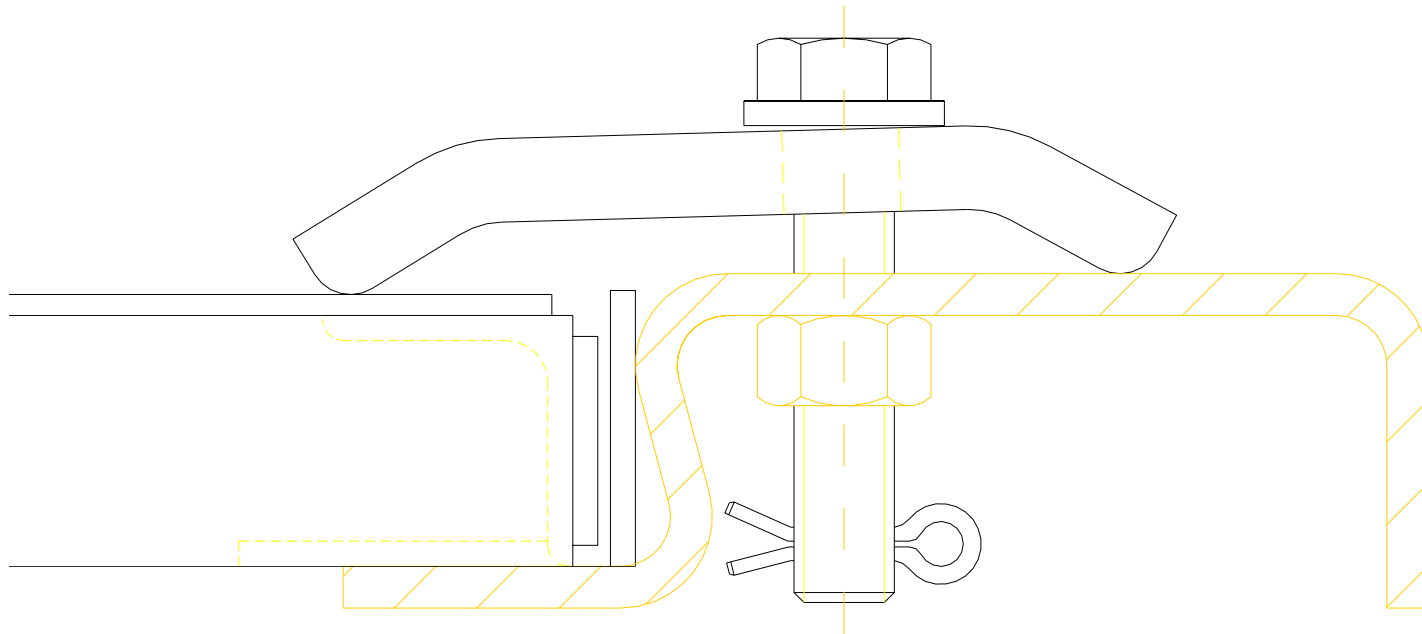
Plansichter – Draufsicht



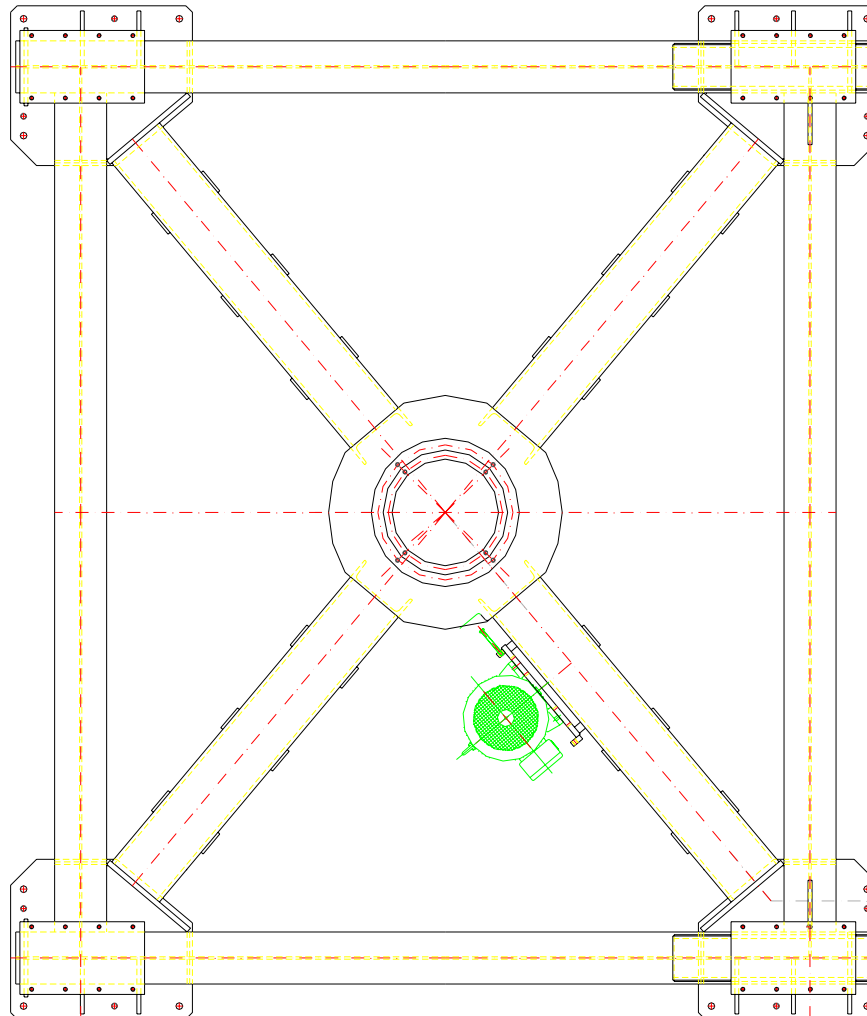
Plansichter – Bestückung Siebkästen



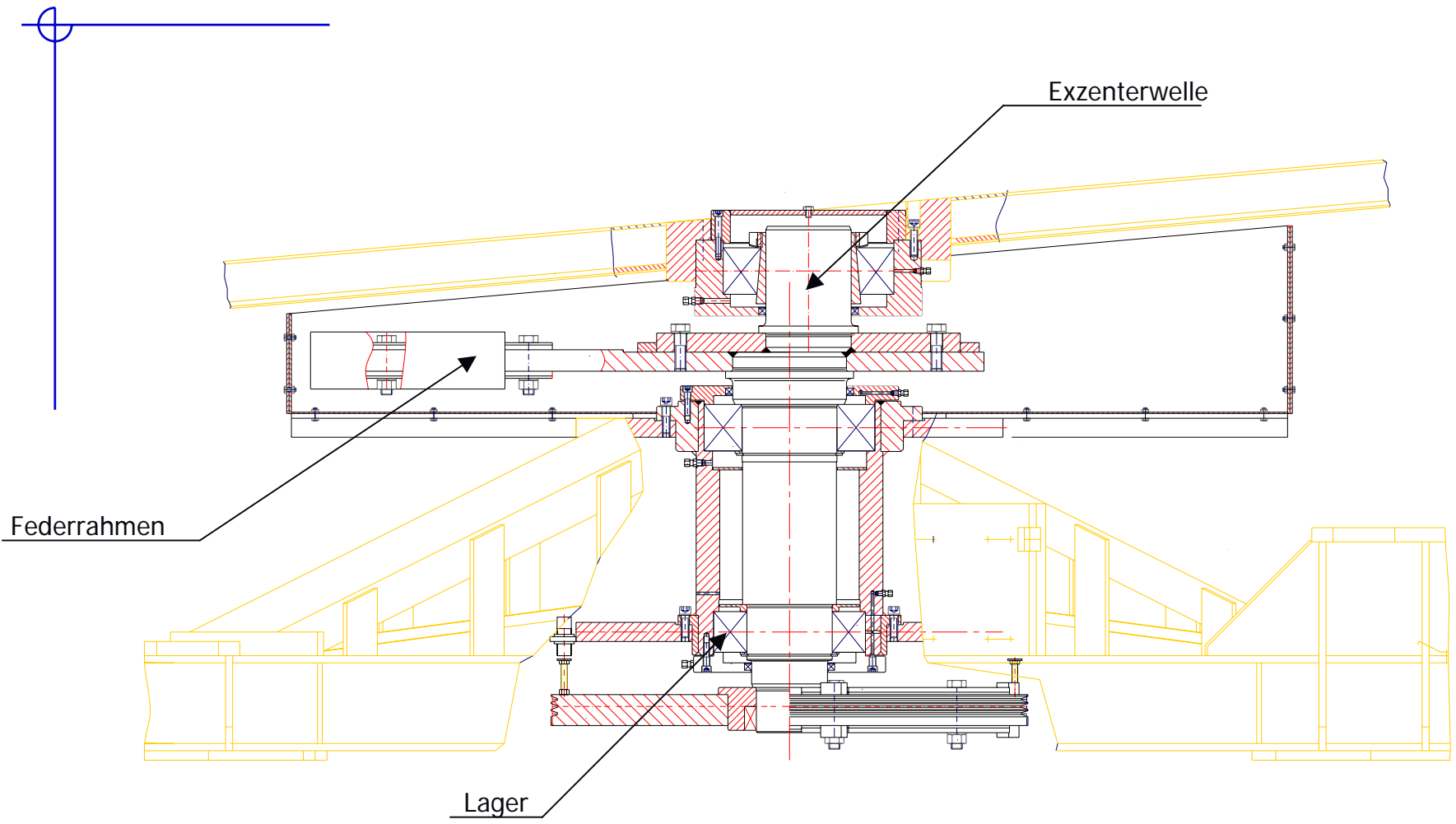
Plansichter – Führung der Siebkästen



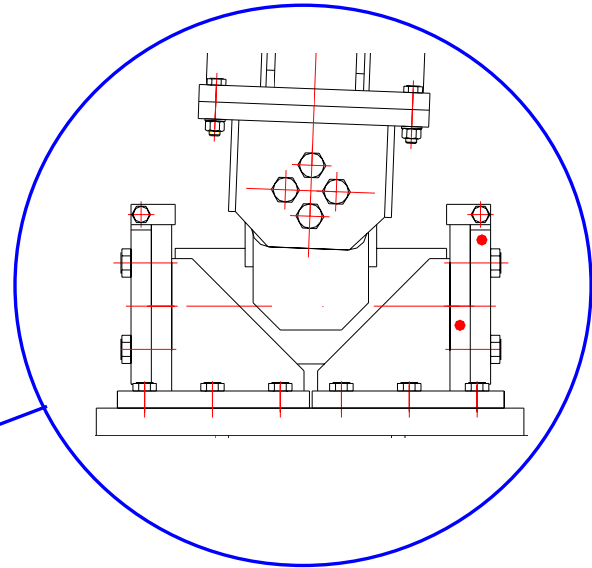
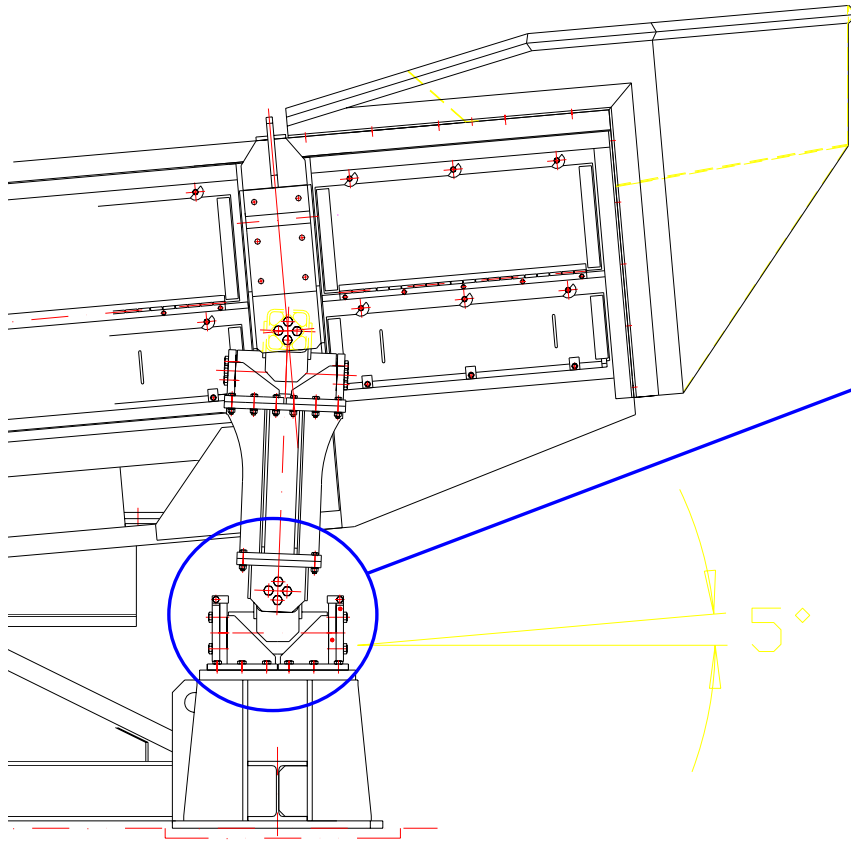
Plansichter – Grundrahmen



Plansichter – Exzentriwellenantrieb



Plansichter – Schwingrahmen



Plansichter – Ihre Vorteile

- Absiebung in bis zu **fünf Fraktionen** gleichzeitig
- **Universell einsetzbar**
- Siebfläche je Deck von **2,5 bis 14,5 m²**
- Kreisförmige, horizontale Bewegung und die Neigung des Siebkasten bewirken **gleichmäßigen Transport und eine akkurate Siebung des Schüttgutes**
- **Selbstreinigende** Arbeitsweise (auf Wunsch mit Ballkopfeinrichtung)

Plansichter – Ihre Vorteile

- **Vibrationsfreie** Aufstellung
- **Schneller Siebrahmenwechsel**
- **Wartungsfreie und gummigefederte** Kreuzgelenke
- **Exzenterwelle mit Gegengewichten**
- **Effiziente Trennung** des Aufgabematerials

Kontakt

Maschinen- und Anlagenbau GmbH

Tel: +49 (6 71) 7 07-0

Sandweg 2 – 6

Postfach 16 61

Fax: +49 (6 71) 7 07-67

E-Mail: info@hombak.de

D-55543 Bad Kreuznach

D-55506 Bad Kreuznach

Homepage: www.hombak.de