


Hammermühle



Hammermühle – Maschinenvarianten

A series of six blue arrows pointing to the right, positioned to the left of the table rows, indicating the sequence of the data rows.

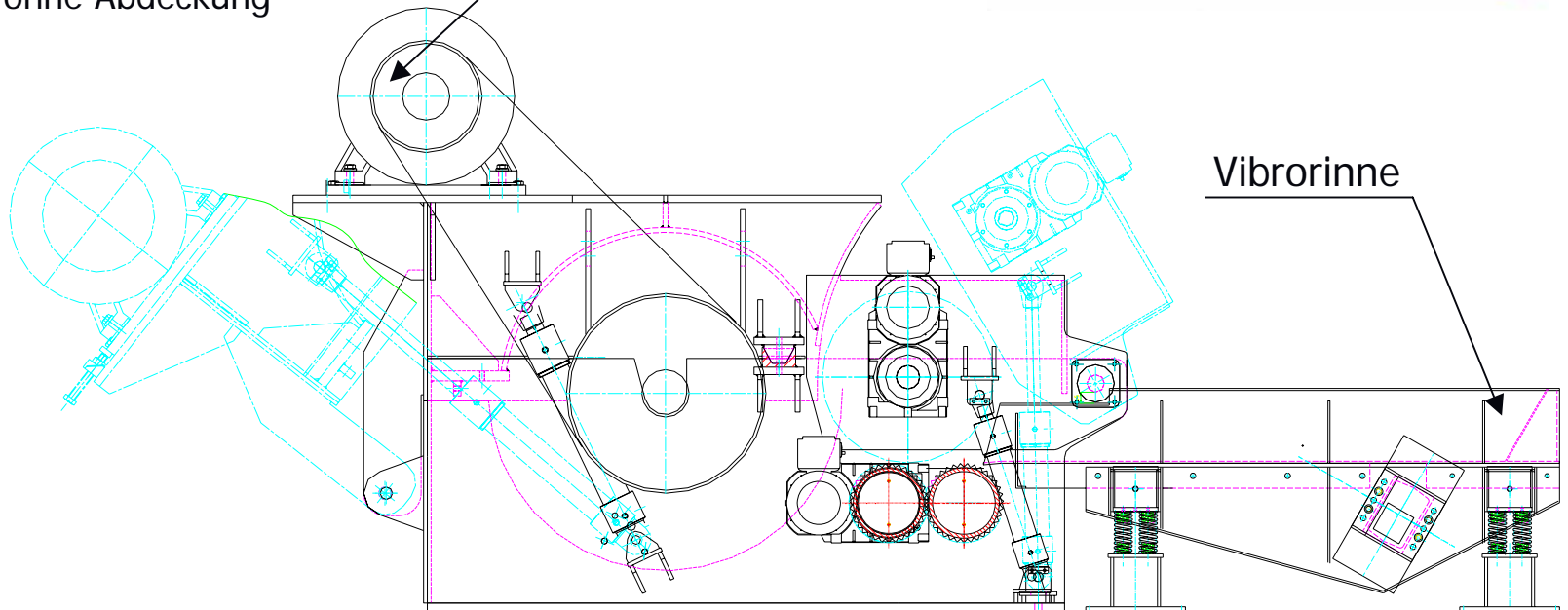
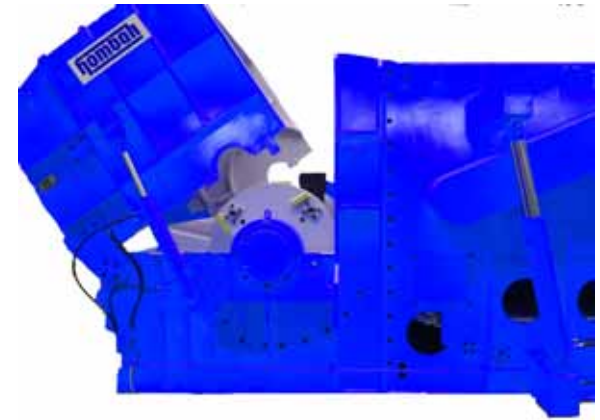
Maschinentyp	Rotormaße mm	Motorleistung kW	Kapazität m ³ /h
HMH 7/85	850 x 700	75-132	20-40
HMH 10/85	850 x 1000	90-160	30-50
HMH 15/85	850 x 1500	132-200	40-60
HMH 7/110	1100 x 700	160-250	60-100
HMH 15/110	1100 x 1500	200-315	70-120
HMH 20/110	1100 x 2000	250-500	80-140

Hammermühle – Vorderansicht



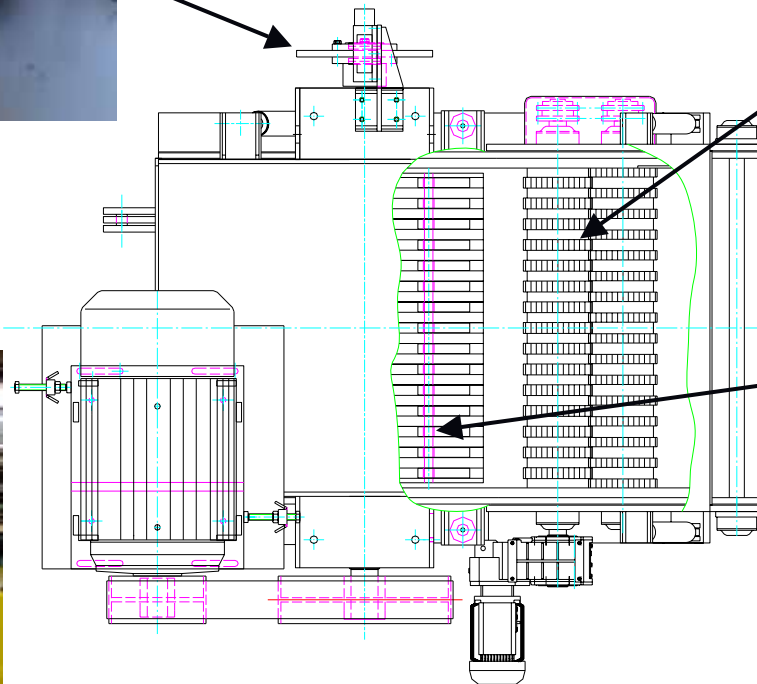
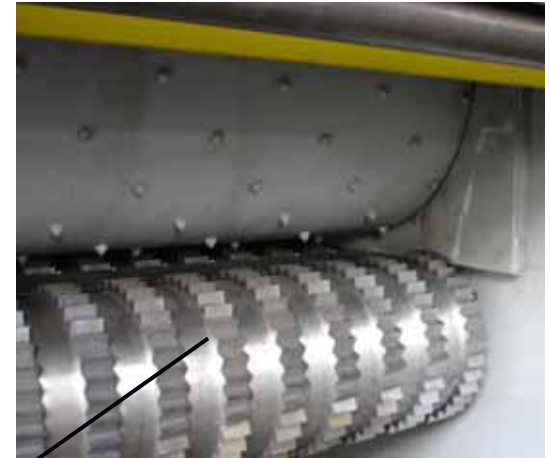
ohne Abdeckung

Antrieb des Rotors
über Flachriemen

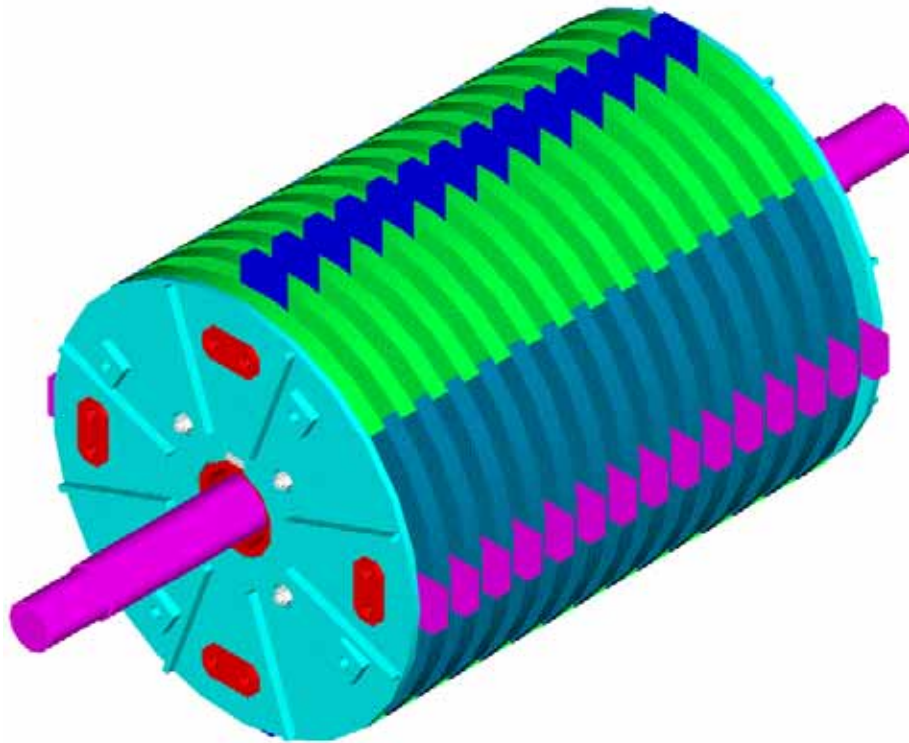


Vibrorinne

Hammermühle – Draufsicht



Hammermühle – Rotor

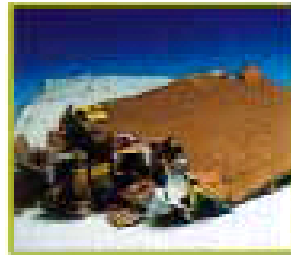


Hammermühle – Aufgabematerial

Spanplatten



Pappe



Holz



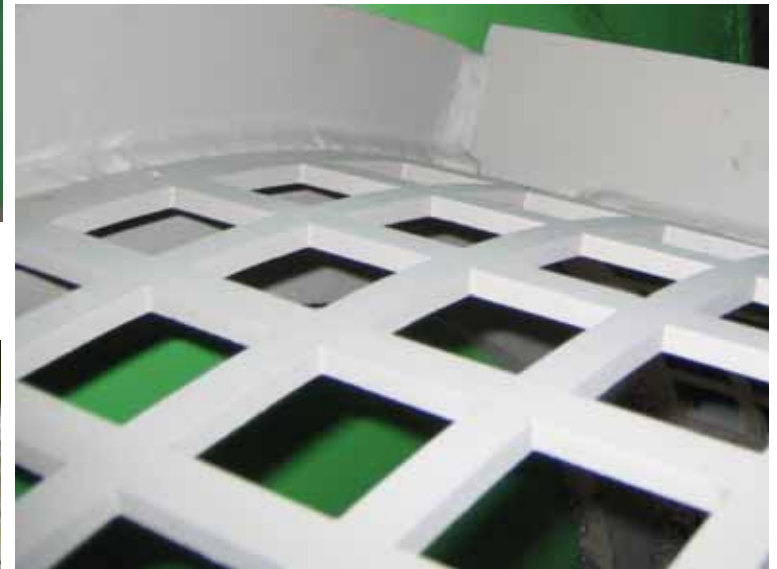
Kunststoff



Müll

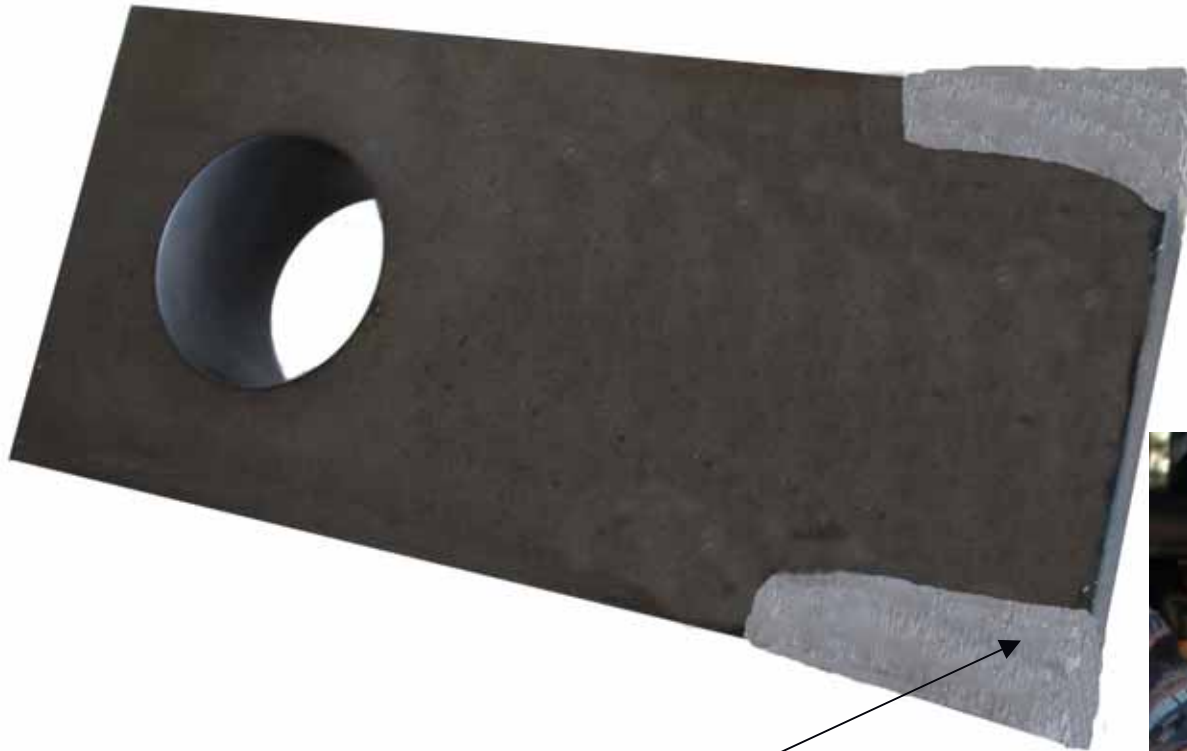


Hammermühle – Siebkorbsegment



Gegenstände und Einzugswalzen

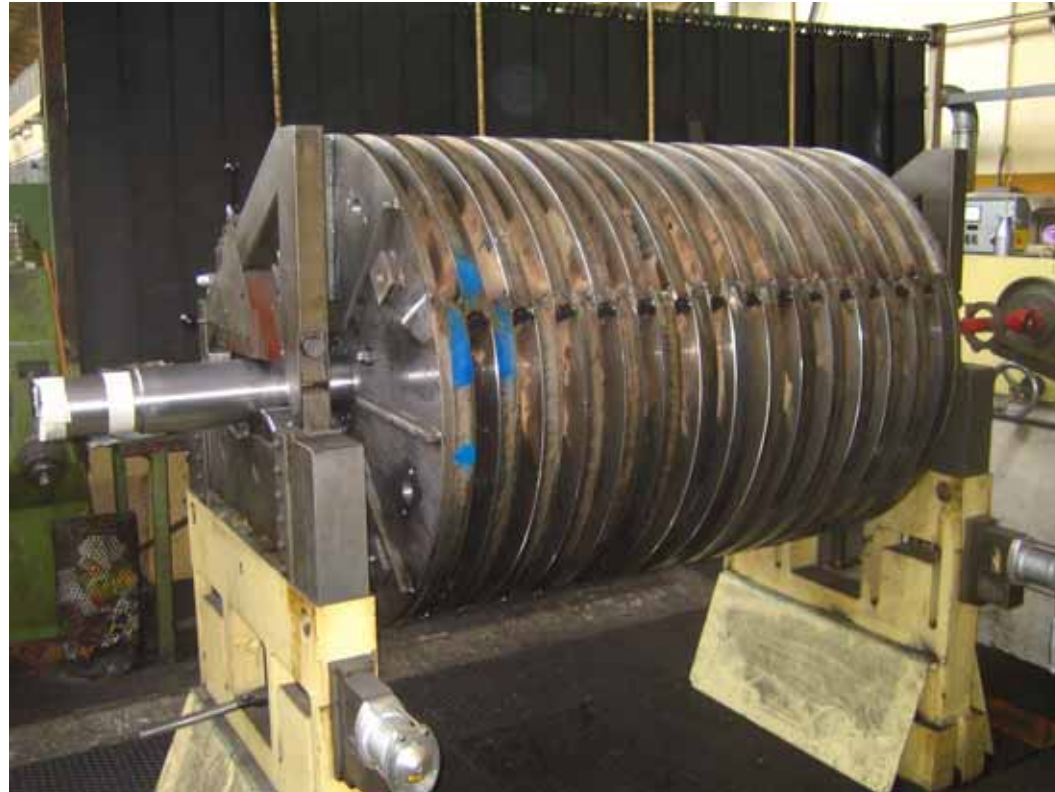
Hammermühle – Hammerausführung



Aufschweißung für
besonderen Verschleißschutz

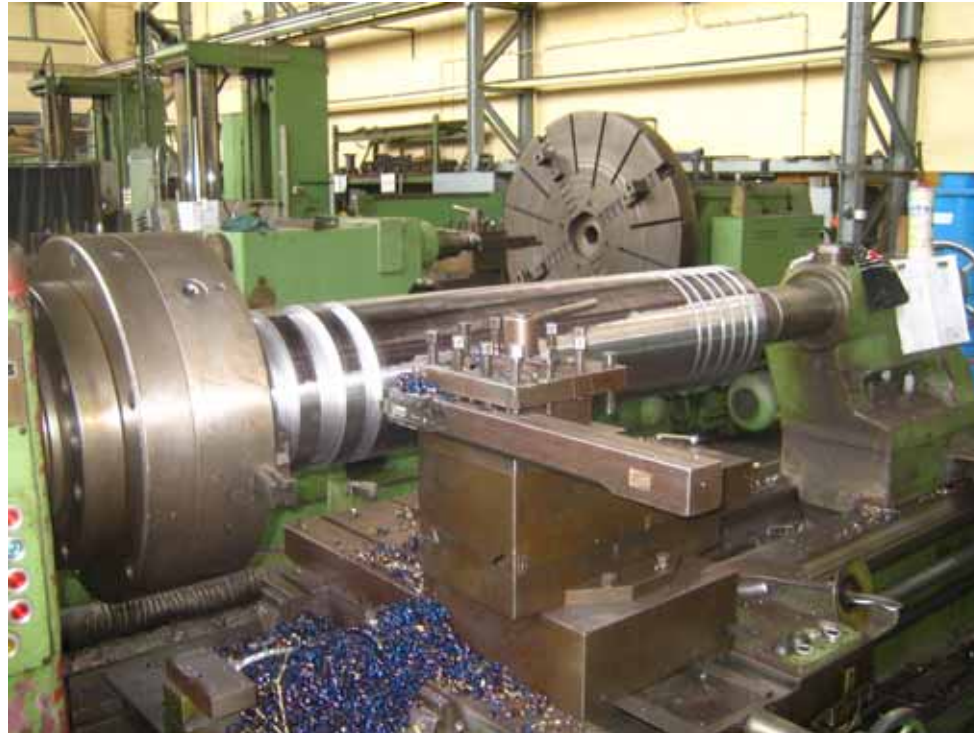


Hammermühle – Während der Fertigung



Auswuchtung des Rotors

Hammermühle – Während der Fertigung



Drehen der Einzugswalzen

Hammermühle – Während der Fertigung

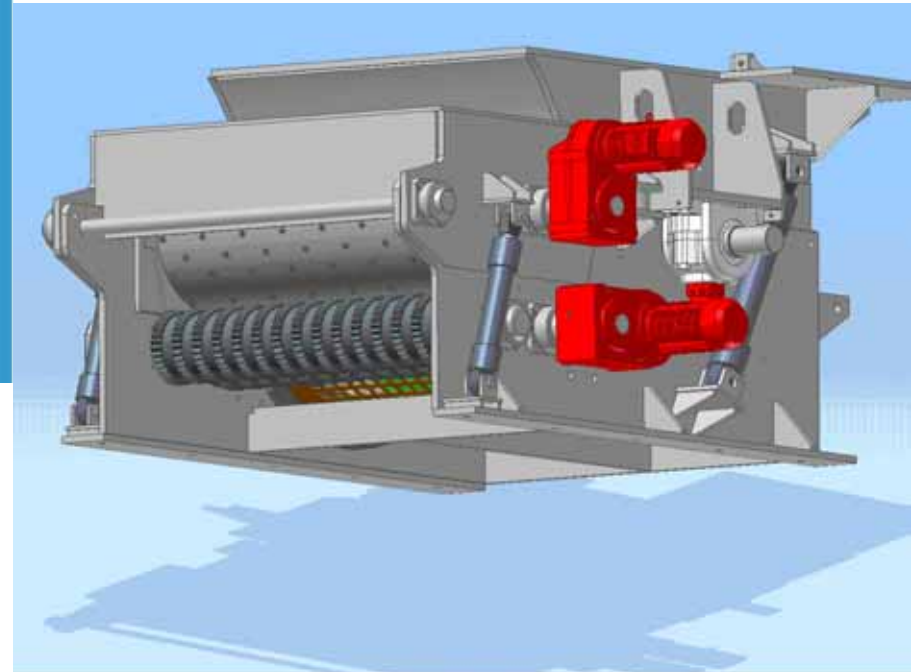
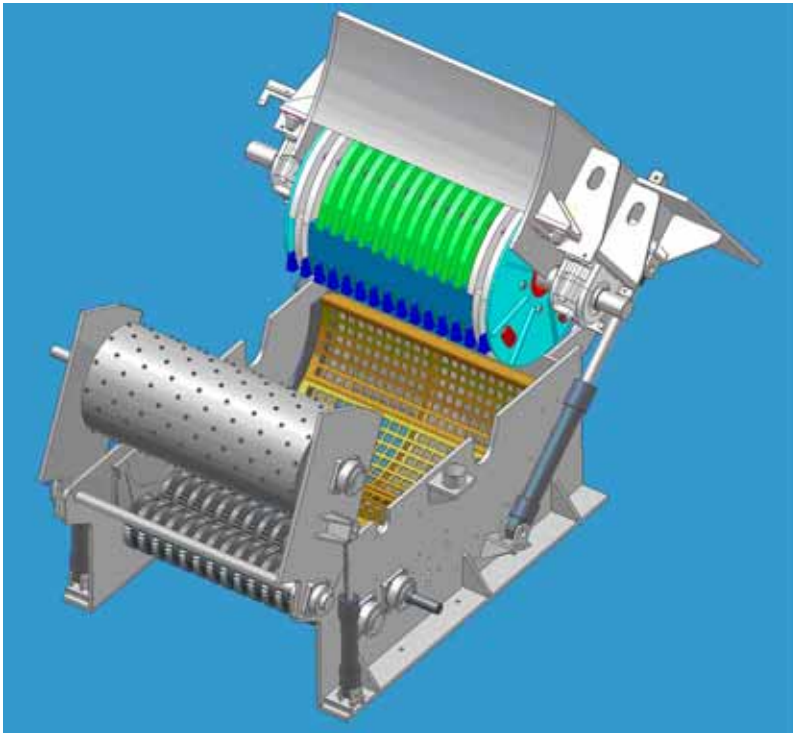


Grundgerüst

Hammermühle – Aufstellung beim Kunden

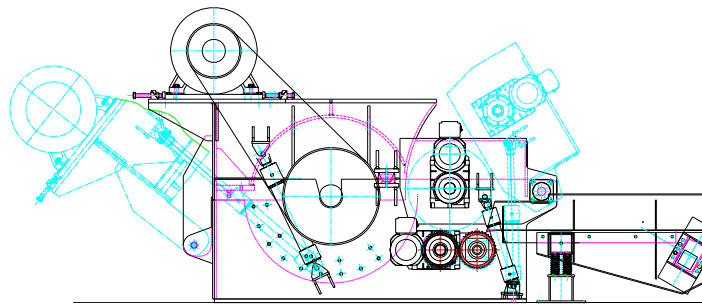


Hammermühle – 3D-Darstellung

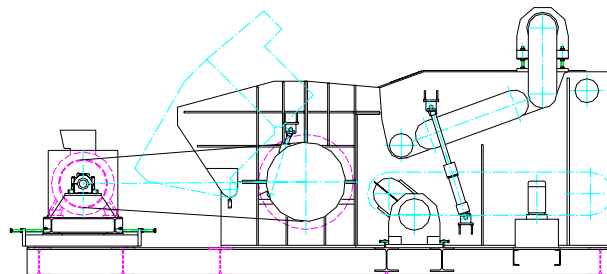


Hammermühle – Maschinenvarianten

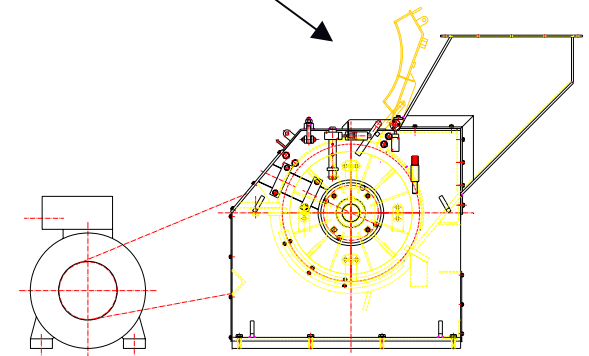
In Abhängigkeit des Aufgabematerials bietet die Firma HOMBAK drei verschiedene Maschinenvarianten an:



Horizontaler
Einlass

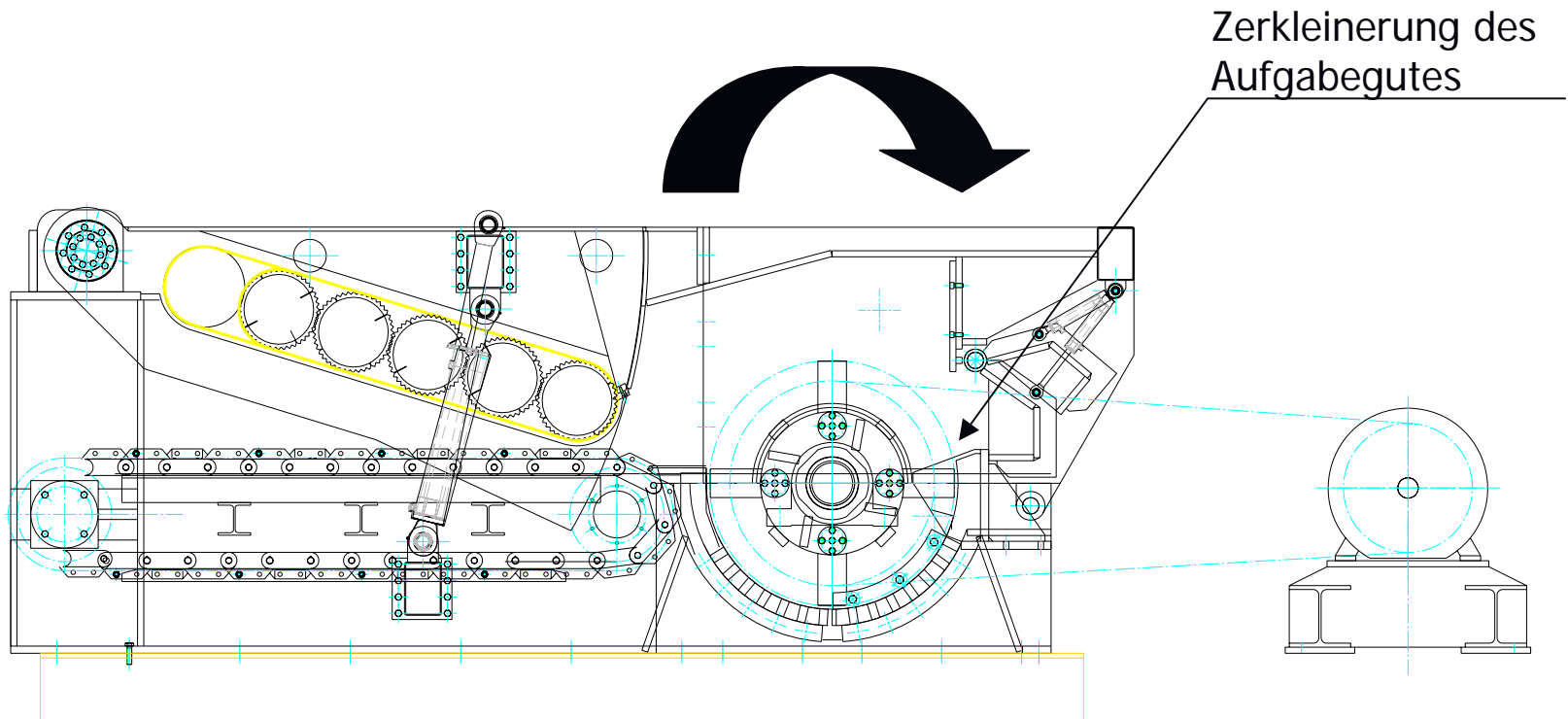


Vertikaler
Einlass



Hammermühle – Vorzerkleinerer

Das Aufgabegut wird zunächst über den Rotor transportiert



Hammermühle – Ihre Vorteile

- Lieferbar sowohl mit vertikalem als auch horizontalem Einlass
- Horizontale und gleichmäßiger Einlass über Schwingrinne
- Hohe Einlassöffnung mit großer Oberrolle
- Einfache hydraulische Öffnung
- Kurze Wechselzeit für Hämmer und Gegenmesser
- Hämmer und Sieb können auf kundenindividuelle Körnung angepasst werden
- Flachriemenantrieb für bessere Leistung

Kontakt

Maschinen- und Anlagenbau GmbH

Tel: +49 (6 71) 7 07-0

Fax: +49 (6 71) 7 07-67

Sandweg 2 – 6

Postfach 16 61

E-Mail: info@hombak.de

D-55543 Bad Kreuznach

D-55506 Bad Kreuznach

Homepage: www.hombak.de