

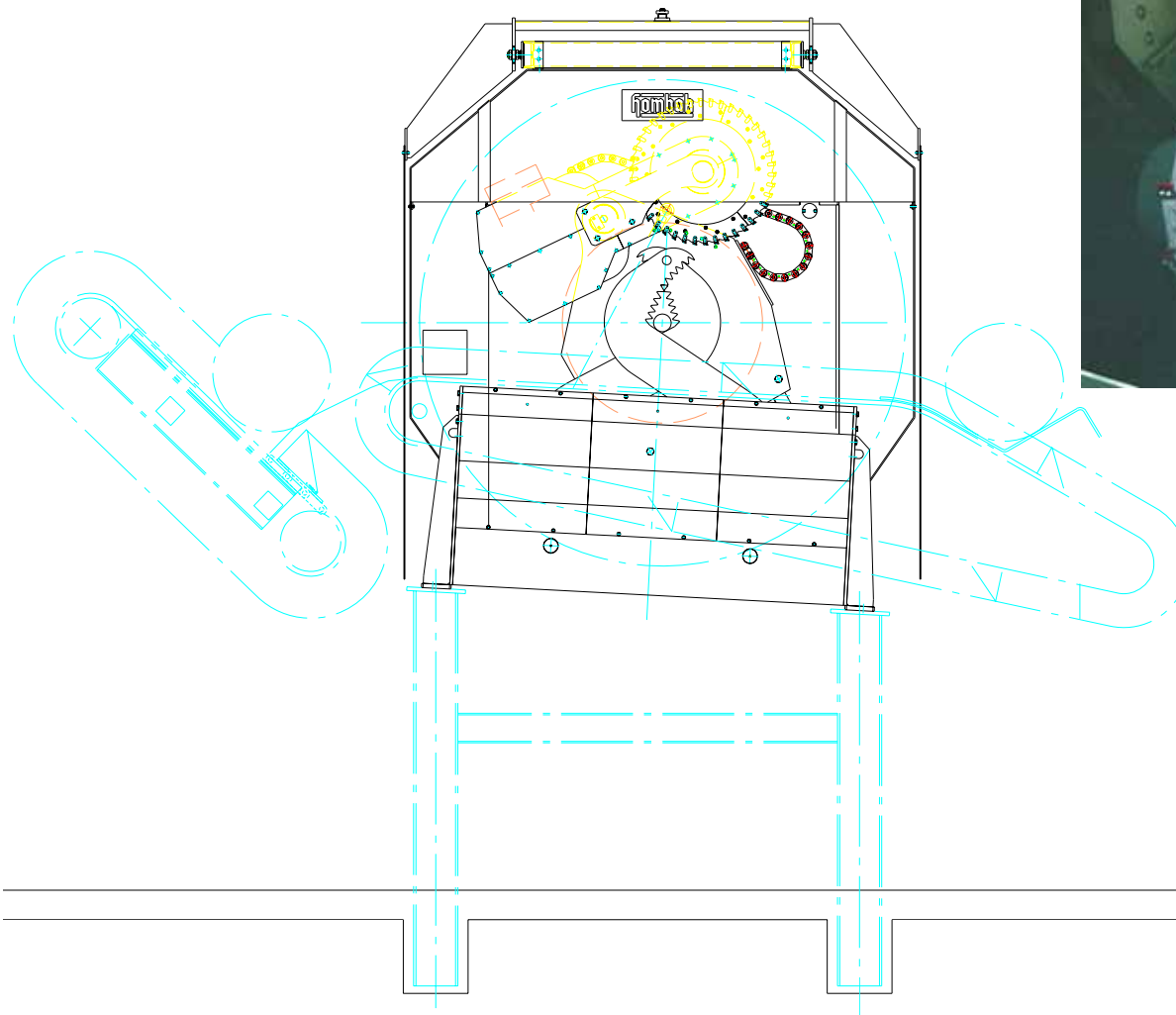
Erdstammreduzierer



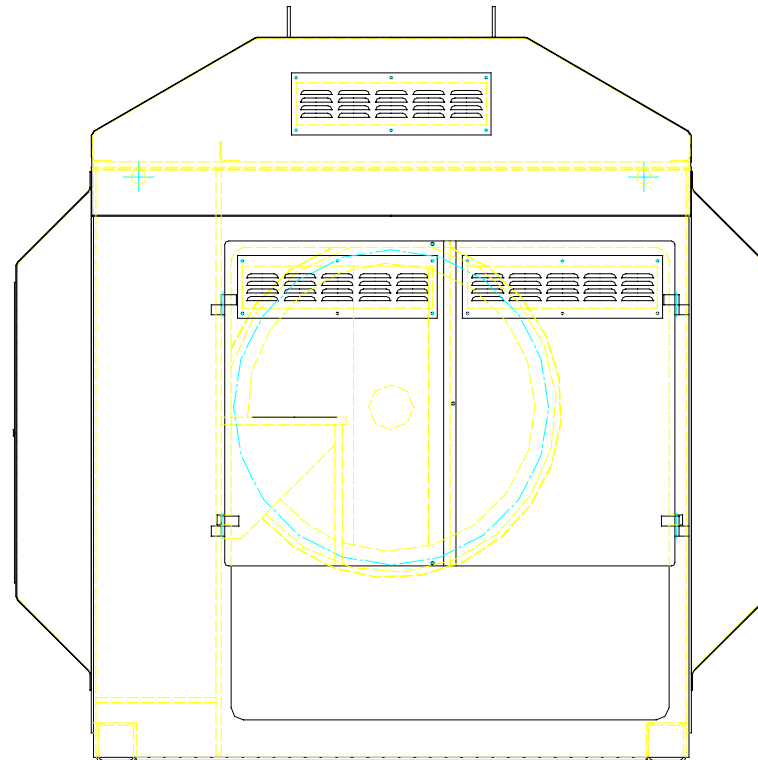
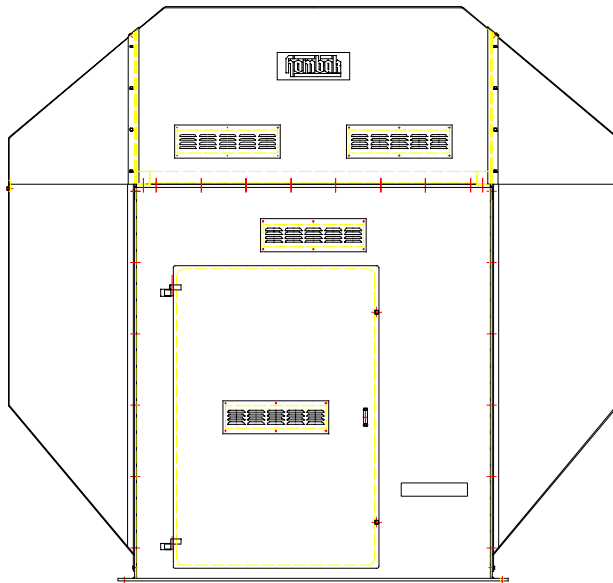
Erdstammreduzierer – Maschinenvarianten

Maschinentyp	Taktzeit bei BDH 300 mm/s	Max. Stammlänge mm	Mindeststammlänge mm	Messeranzahl Fräsweite ohne Kappscheibe	Messeranzahl Kappscheibe	Elektrische Leistung ca. kW
Kurzholz 400/300/960	9	4.000	2.500	36	-	66,0
Langholz 1.000/800/960	14	unbegrenzt	2.500	48	12	68,5
Langholz 1.000/800/1.200	14	unbegrenzt	2.500	60	12	68,5
Langholz 1.200/900/960	15	unbegrenzt	3.000	48	12	104,5
Langholz 1.200/900/1.200	15	unbegrenzt	3.000	60	12	104,5
Langholz 1.400/900/1.200	16	unbegrenzt	4.000	60	12	148,5

Erdstammreduzierer – Langholzreduzierer (Vorderansicht)

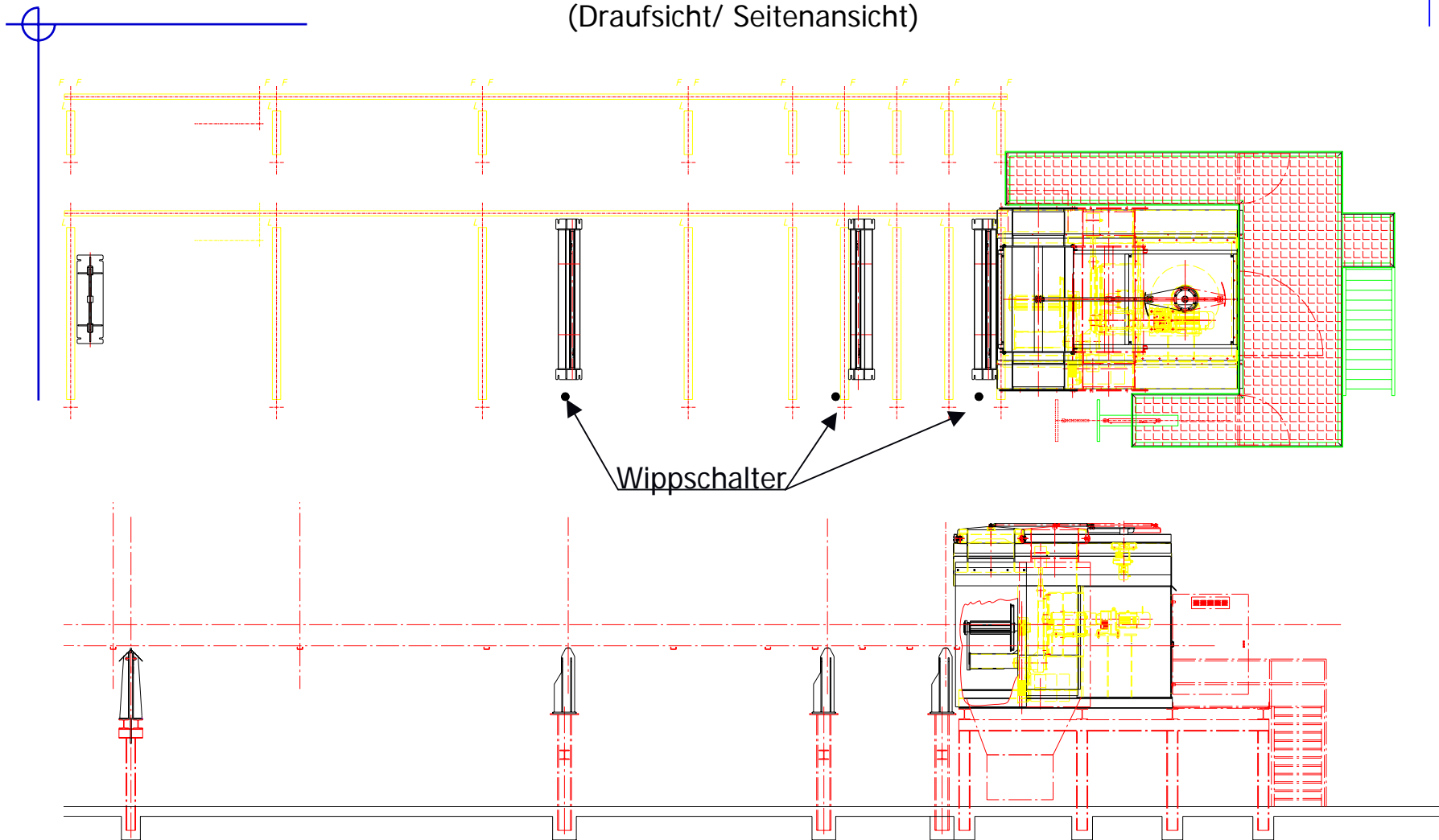


Erdstammreduzierer – Langholzreduzierer (Rückwand)



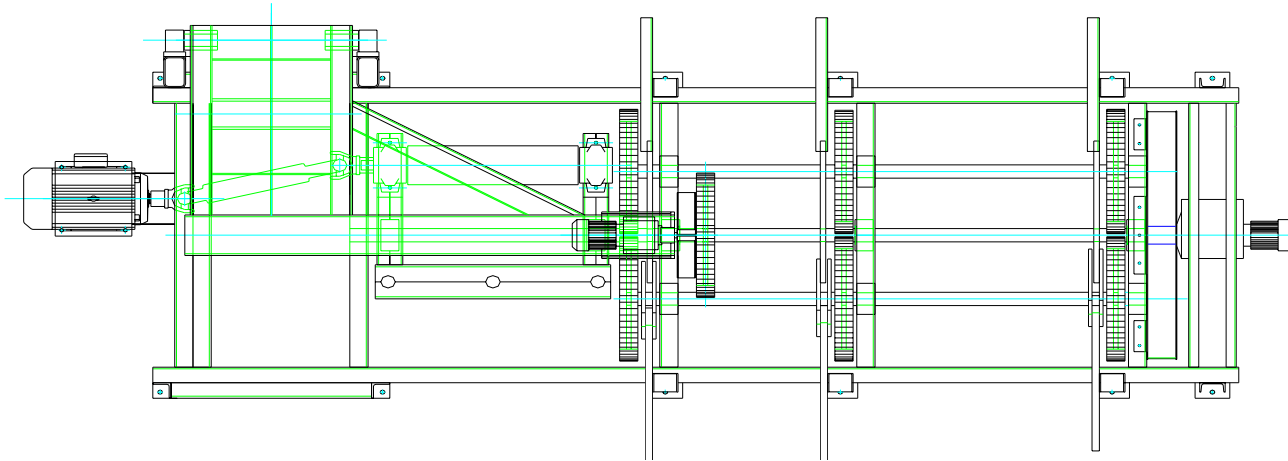
Erdstammreduzierer – Kurzholzreduzierer

(Draufsicht/ Seitenansicht)

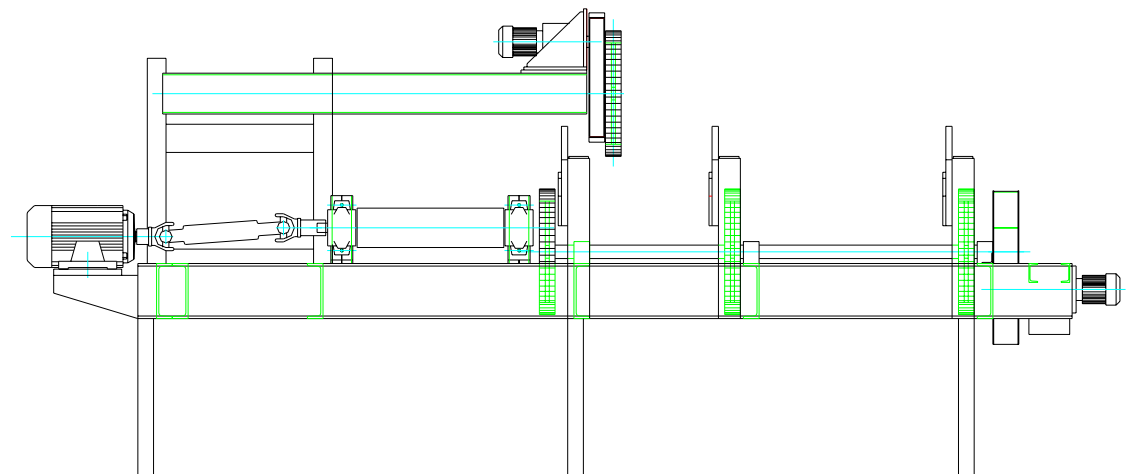


Erdstammreduzierer – Kurzholzreduzierer

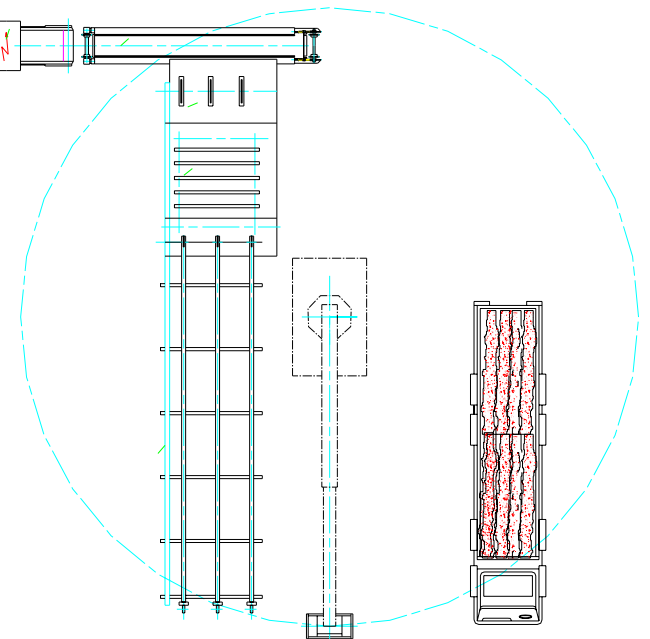
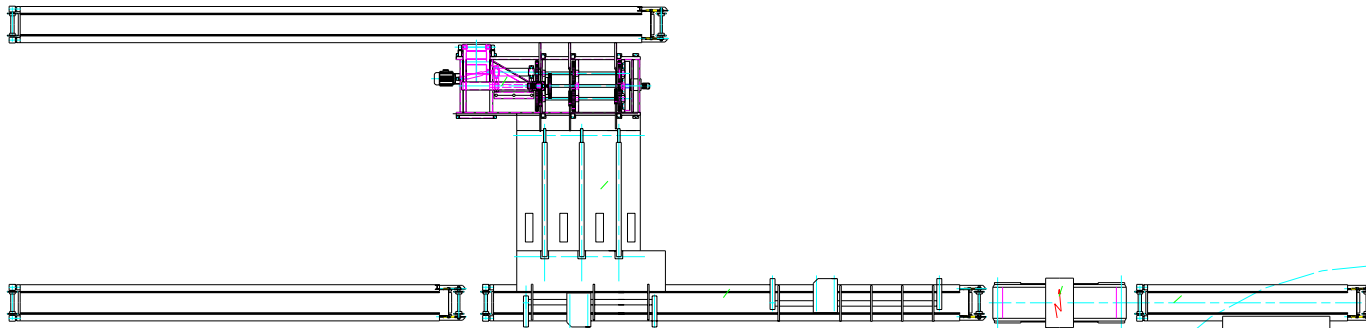
Draufsicht



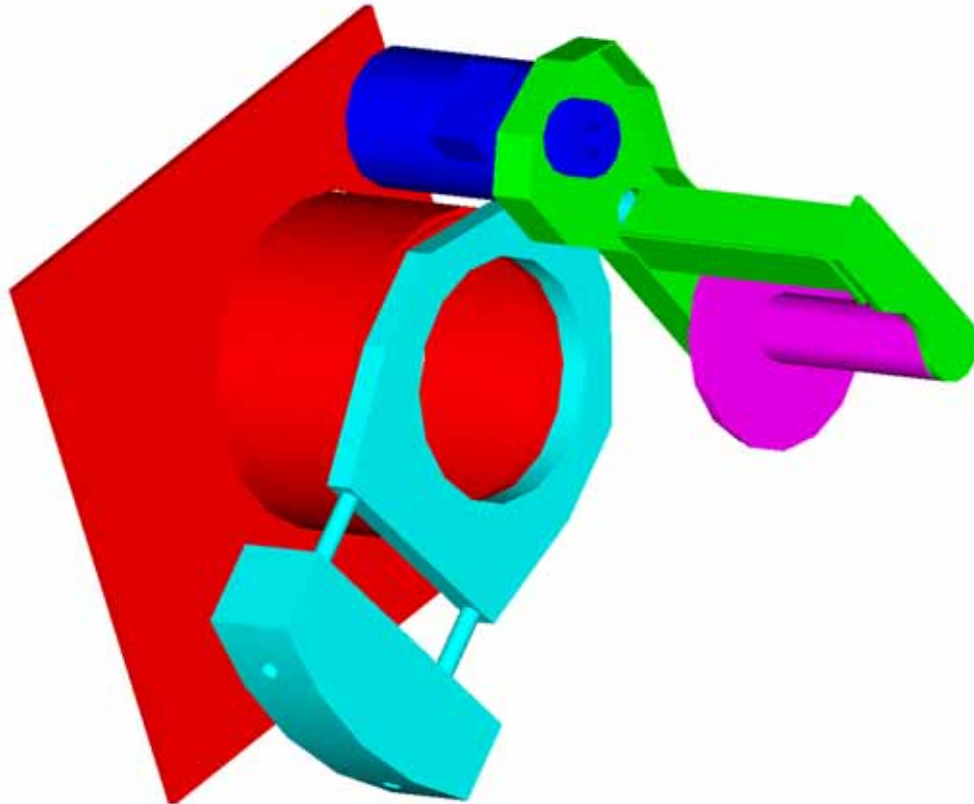
Seitenansicht



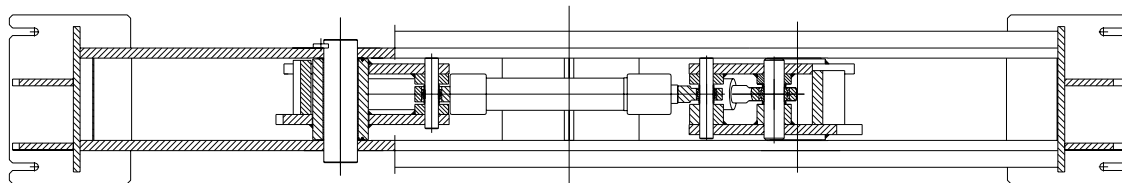
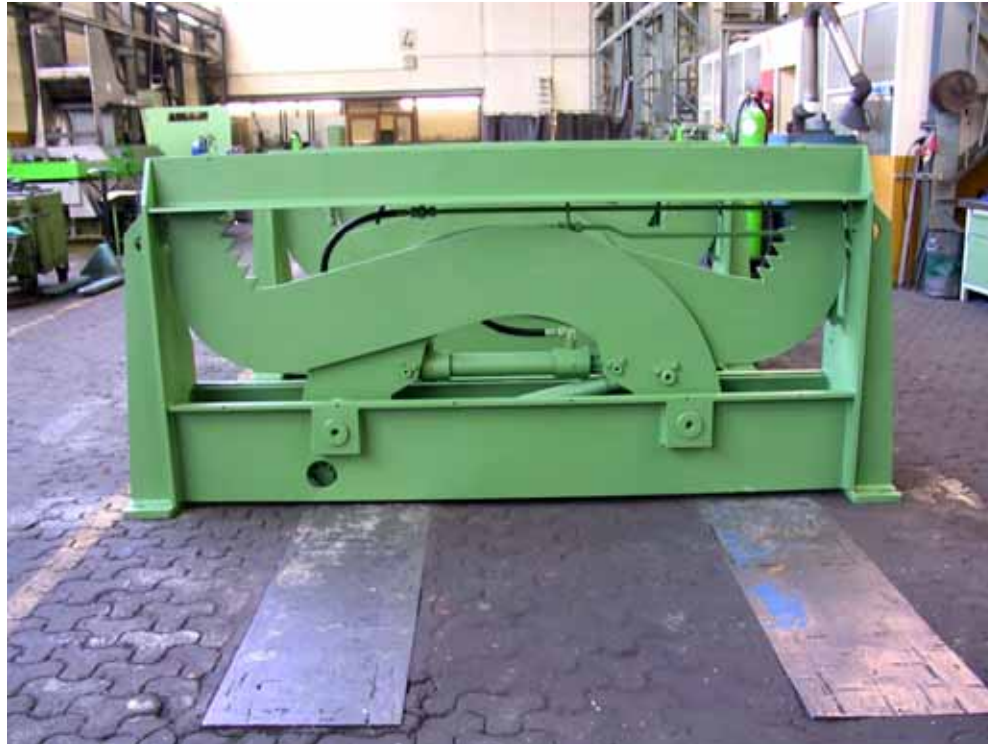
Erdstammreduzierer – Möglicher Aufstellungsplan



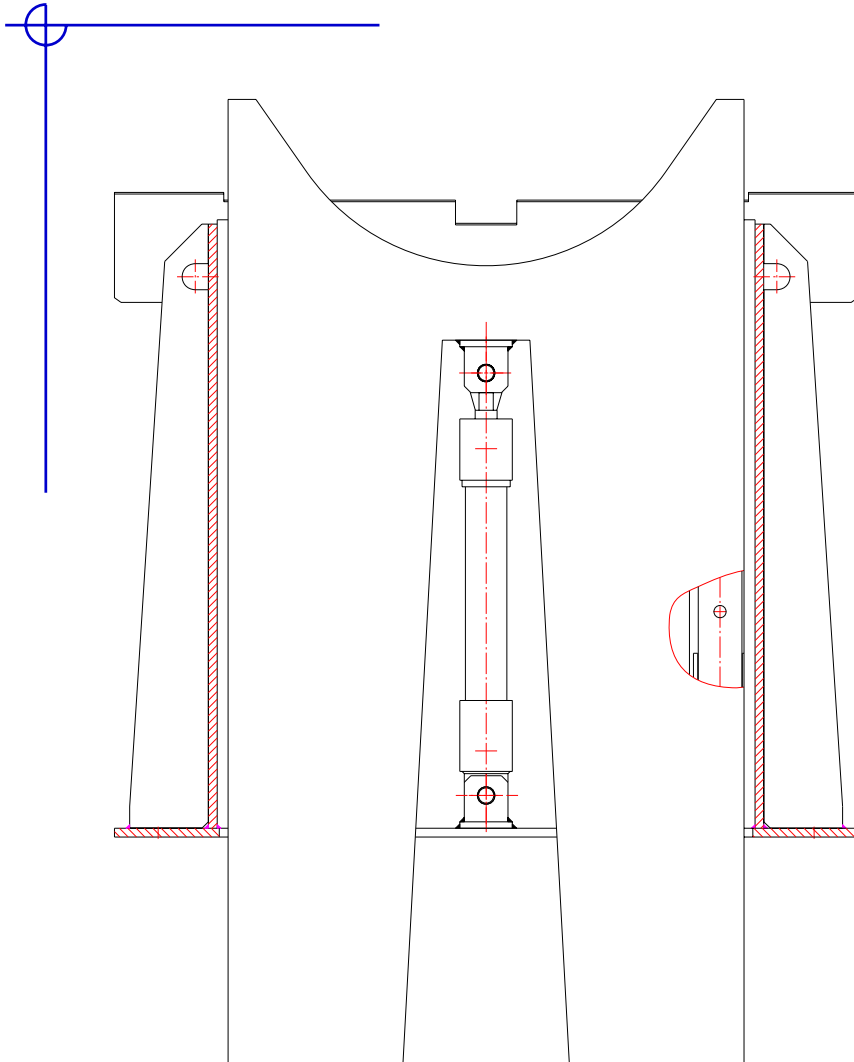
Erdstammreduzierer – Messerwelle mit
Kontergewicht



Erdstammreduzierer – Zange



Erdstammreduzierer – Hubsäule

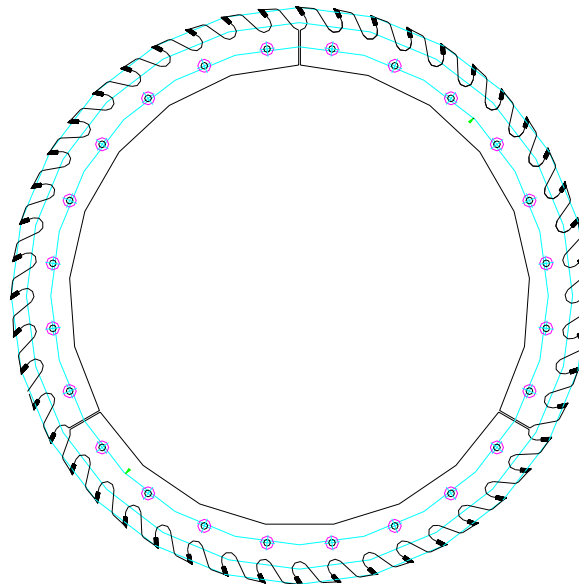


Erdstammreduzierer – Messerwelle

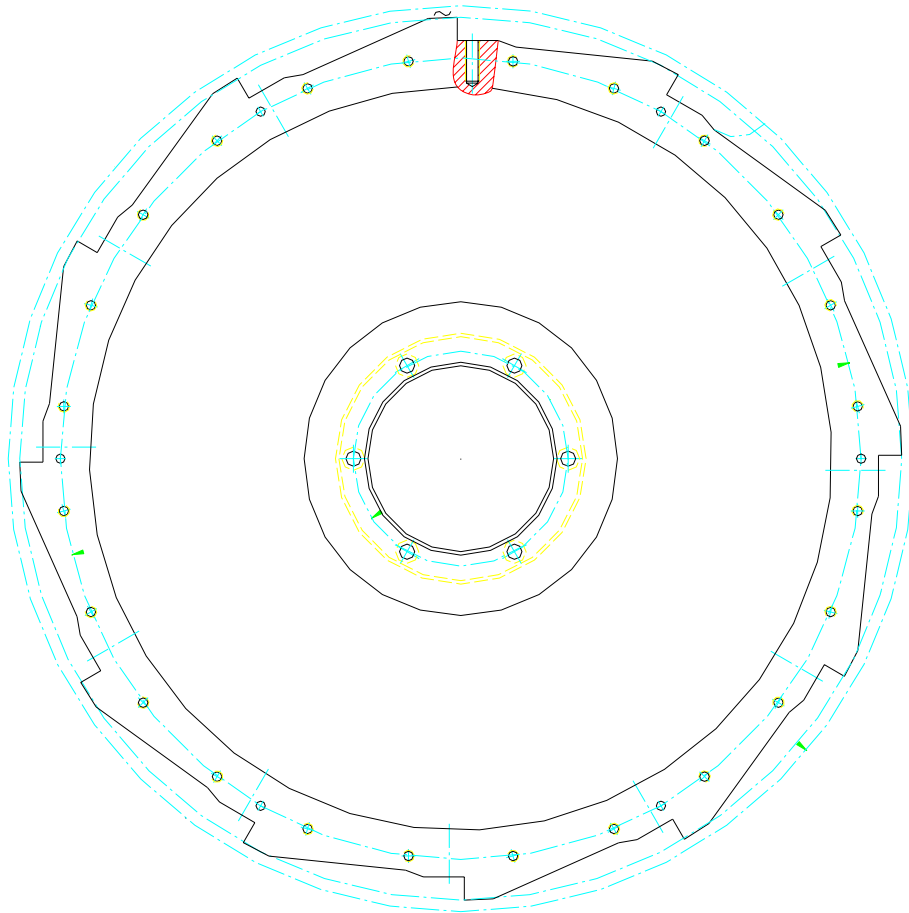


Tastrolle

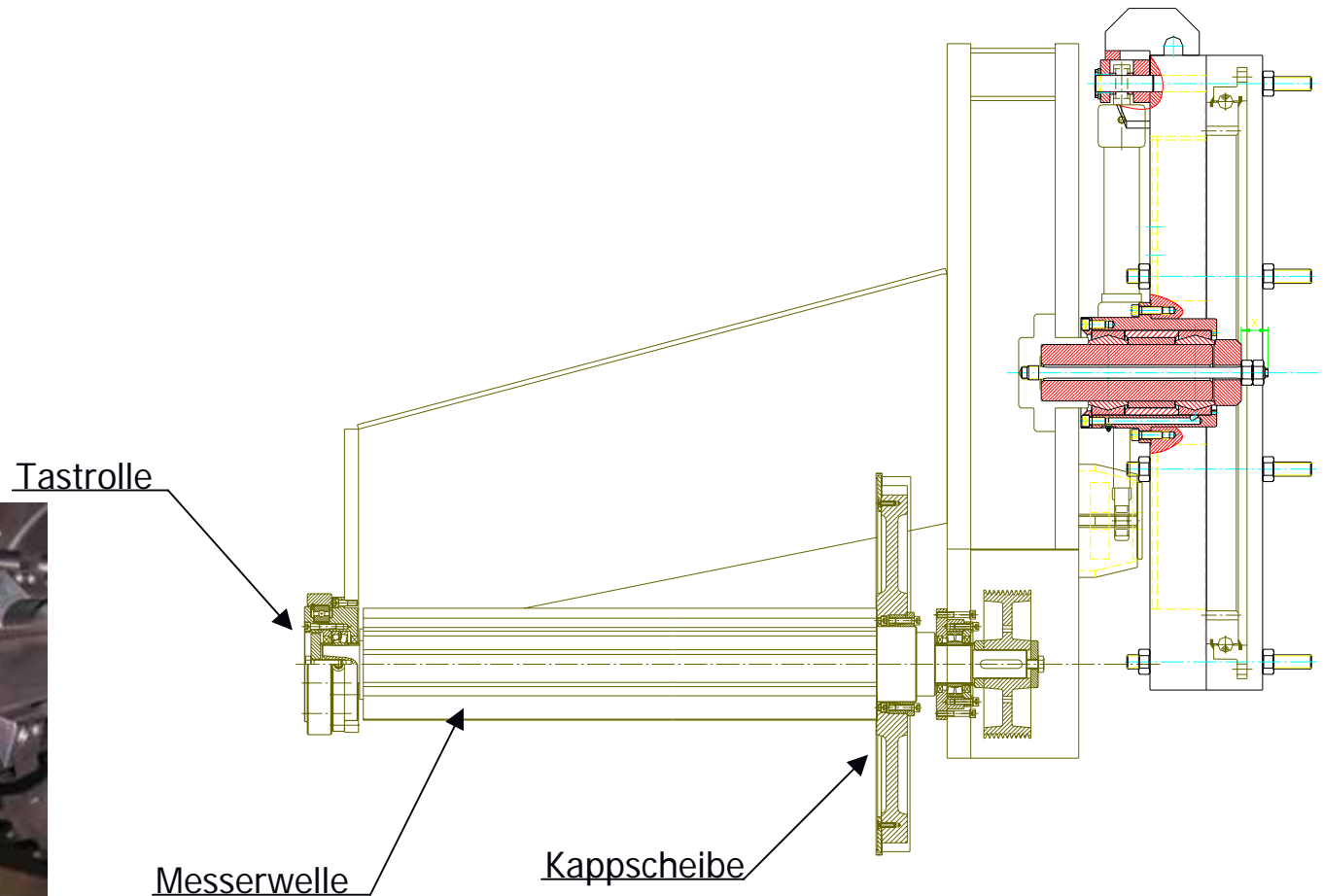
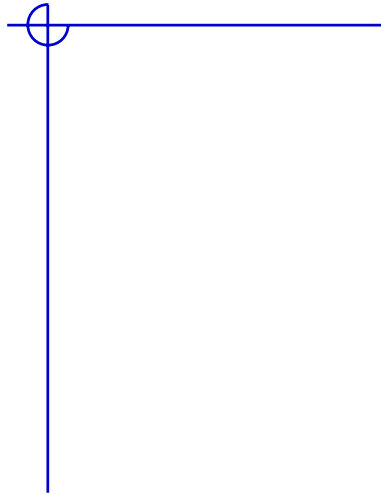
Erdstammreduzierer – Sägeblattsegment



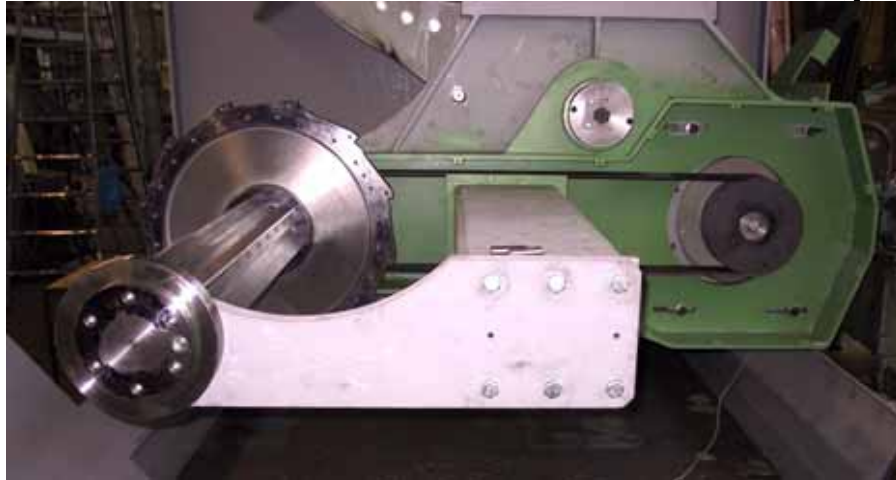
Erdstammreduzierer – Kappscheibe



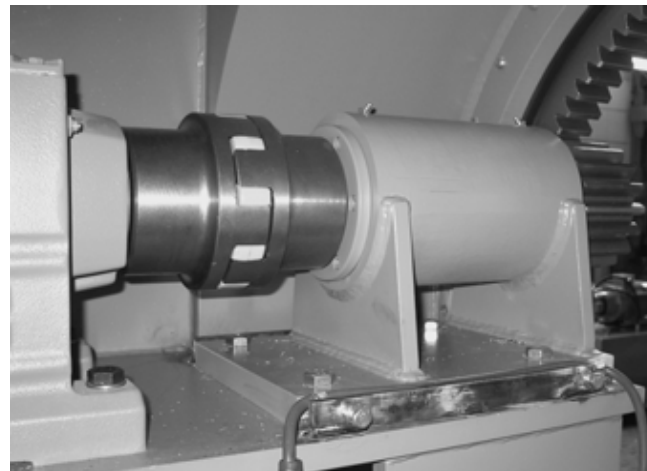
Erdstammreduzierer – Fräswelle mit Schwenklagerung



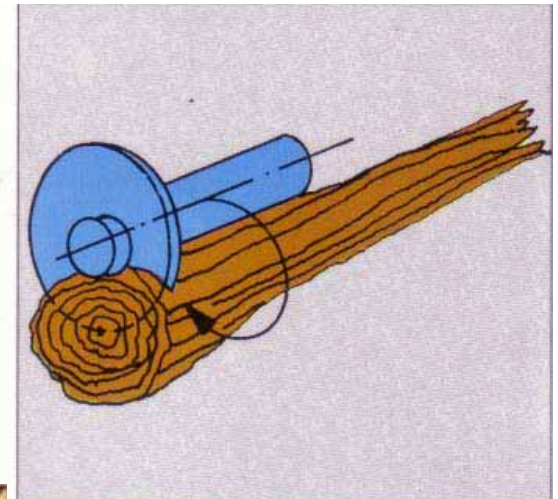
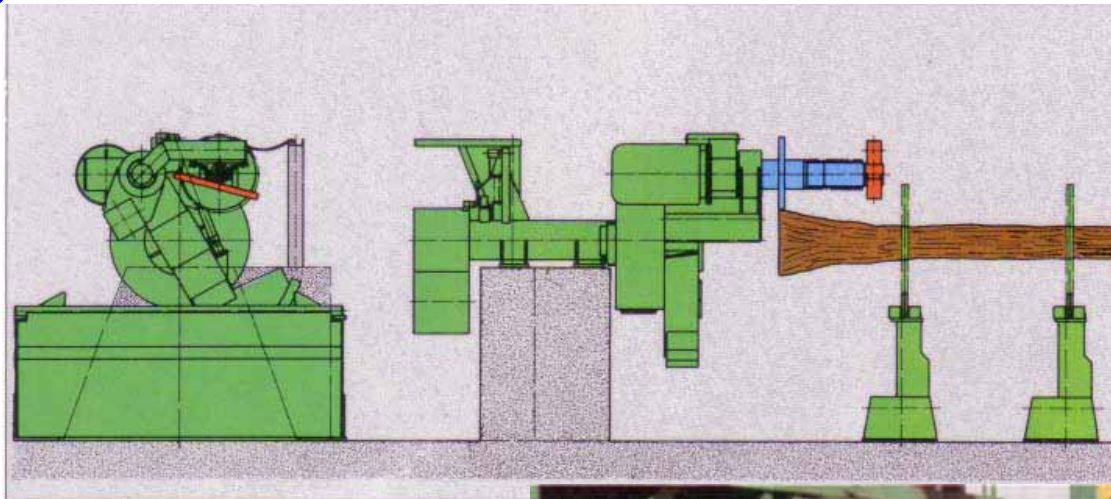
Erdstammreduzierer –Antrieb der Fräswelle über Poly-V Riemen



Erdstammreduzierer – Drehantrieb



Erdstammreduzierer – Arbeitsweise



Erdstammreduzierer – Vorteile

- Stämme bis zu einem Durchmesser von 1.200 mm
- Im Wurzelansatz bis zu einem Durchmesser von 1.400 mm
- Umlaufende Fräswelle mit 10° Überschnitt
- Kurze Taktzeiten
- Bis zu 5 Stämme pro Minute und damit ein sehr hoher Leistungsdurchsatz
- Reduziert Stämme beliebiger Längen
- Leichter und schneller Austausch der Zähne des Sägeblattes

Erdstammreduzierer – Vorteile

- Gleichzeitiges Kappen und Fräsen (HOMBAK Umlauf System)
- Integrierte Kappscheibe, Ø 1000 mm
- Verfahrbares Späneleitsystem
- Zweckmäßige, moderne Maschinensteuerung mit übersichtlichem Bedientableau und BUS-Technologie
- Automatische Erkennung des Stammdurchmessers zur optimalen Taktsteuerung
- Stillstandsüberwachung der Messerwelle

Erdstammreduzierer – Vorteile

- Moderne Hydrauliksteuerung mit dezentraler Ventilelektronik
- Gleiche Messer für Fräswelle und Kappscheibe
- Einschwenkbare Messerwechselplattform
- Elektrisches Bremsen des Hauptmotors, dadurch kurze Stoppzeiten

Kontakt

Maschinen- und Anlagenbau GmbH

Tel: +49 (6 71) 7 07-0

Sandweg 2 – 6

Postfach 16 61

Fax: +49 (6 71) 7 07-67

E-Mail: info@hombak.de

D-55543 Bad Kreuznach

D-55506 Bad Kreuznach

Homepage: www.hombak.de